

Android – устройства

1. Необходимо устройство с GPS и модулем 3G (телефон, планшет).
2. Убедитесь, что в настройках **«Местоположение/Доступ приложений к геоданным/Traccar Client»** Вашего устройства установлено **«Разрешить в любом режиме»**.

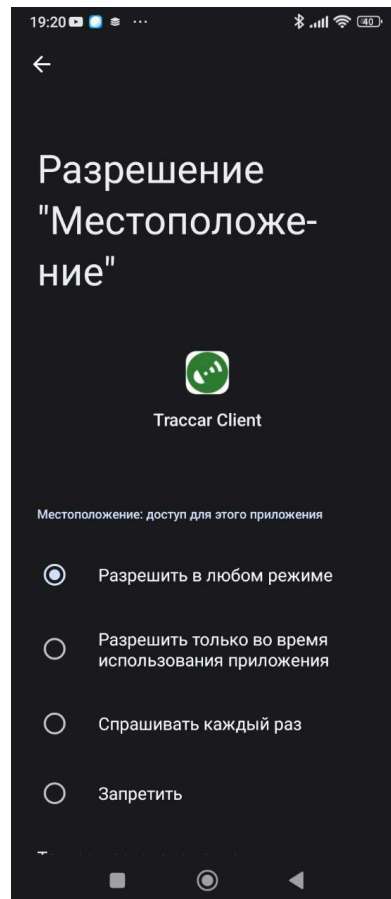
*Если для определения местоположения используется режим **«По координатам сети»**, то данные о скорости приходить не будут, и Ваш трек будет не информативным.*

3. На устройство необходимо установить приложение Traccar:

<https://play.google.com/store/apps/details?id=org.traccar.client>

Короткая ссылка:

<https://cutt.ly/azN3Dok>



4. Проверяем что приложению разрешена работа в фоне и даны разрешения на доступ к местоположению при работе в фоне.
После установки открываем приложение, для настройки.

- Устанавливаем следующие значения, **настройки, не указанные в списке, не меняем.**

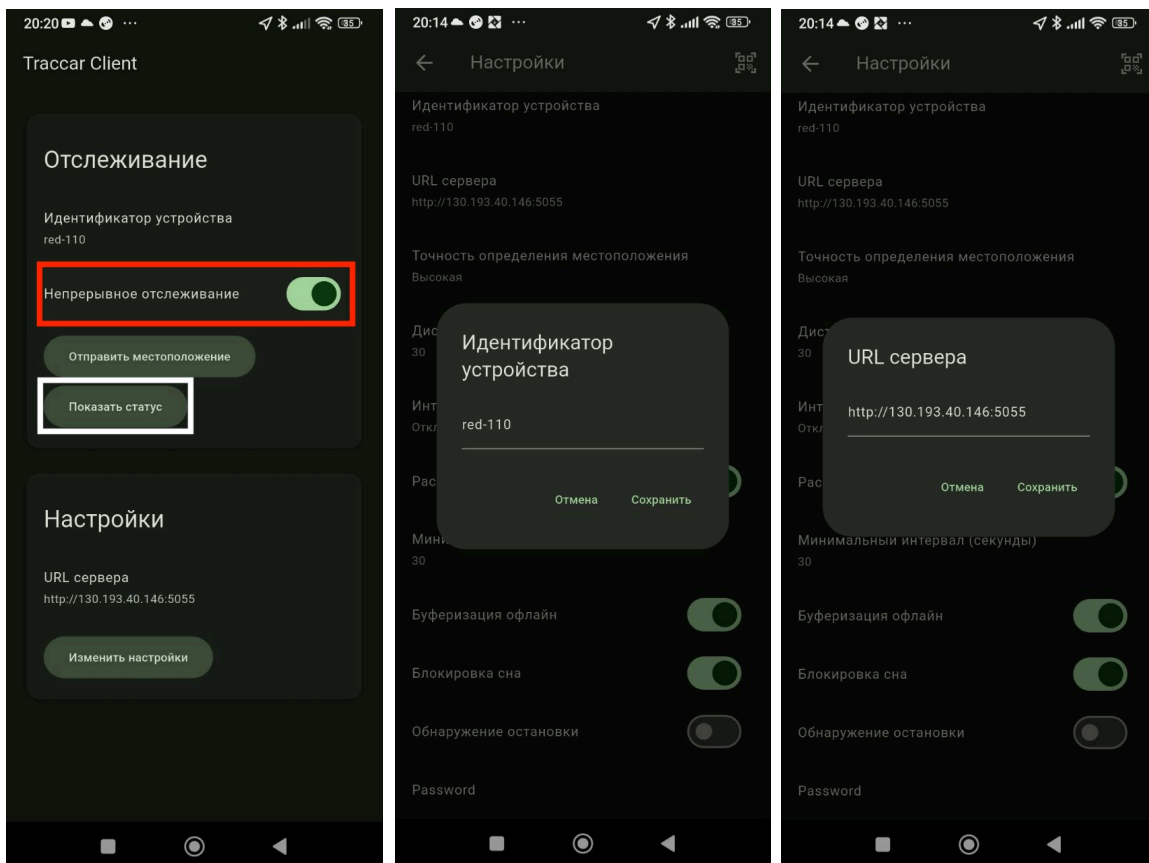
Идентификатор указывается в формате: **класс-номер экипажа (blue-9, red-15, black-3)**

Формат идентификаторов можно посмотреть в таблице статусов по адресу

<https://stat.dorogapriklucheny.ru/>

Идентификатор устройства:	red-N/blue-N/green-N	<i>Пример: red-110</i>
URL Сервера	http://130.193.40.146:5055	
Точность определения местоположения:	Высокая	
Дистанция (метры):	30	
Расширенные настройки	Включено	
Минимальный интервал (секунды):	30	
Буферизация офлайн:	Включено	
Блокировка сна:	Включено	
Обнаружение остановок:	Отключено	

- Запуск трекера (перед стартом ралли) осуществляется переключением пункта **«Непрерывное отслеживание»**. (Обозначено красным)
- После старта приложения убедитесь, что Ваше устройство получает данные с GPS спутников. Выберите **«Показать статус»** (Обозначено белым).
Убедитесь, что в журнале присутствует фраза **«SUCCESS»**



- Остановка трекера осуществляется переключением пункта **«Непрерывное отслеживание»** после финиша.